



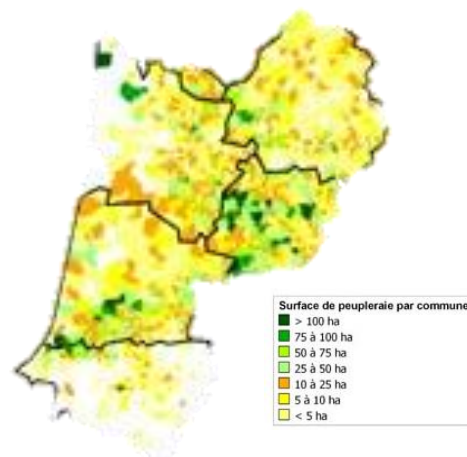
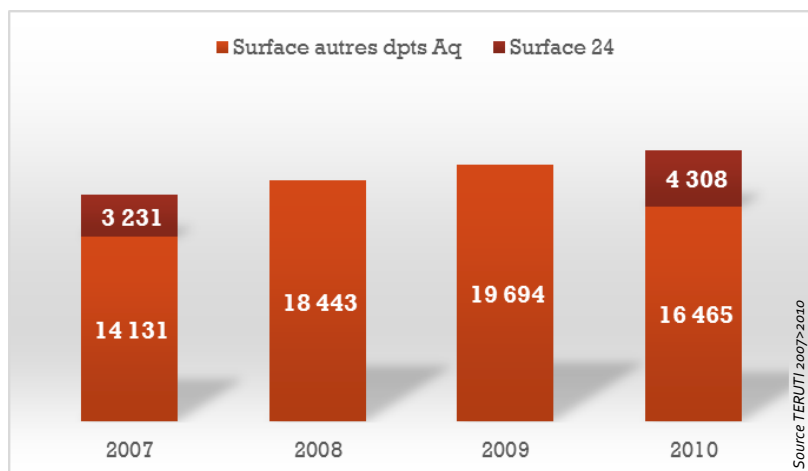
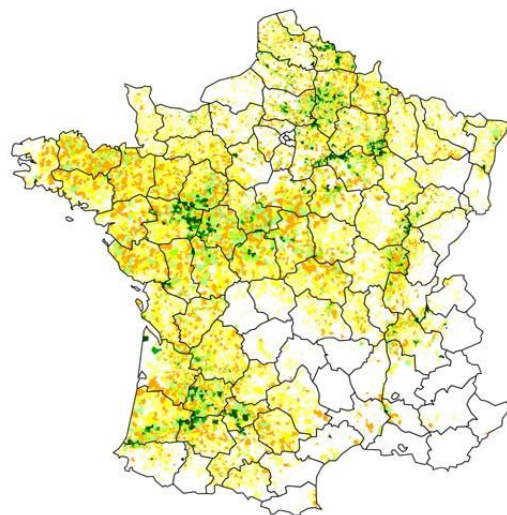
Le Peuplier *en Dordogne*



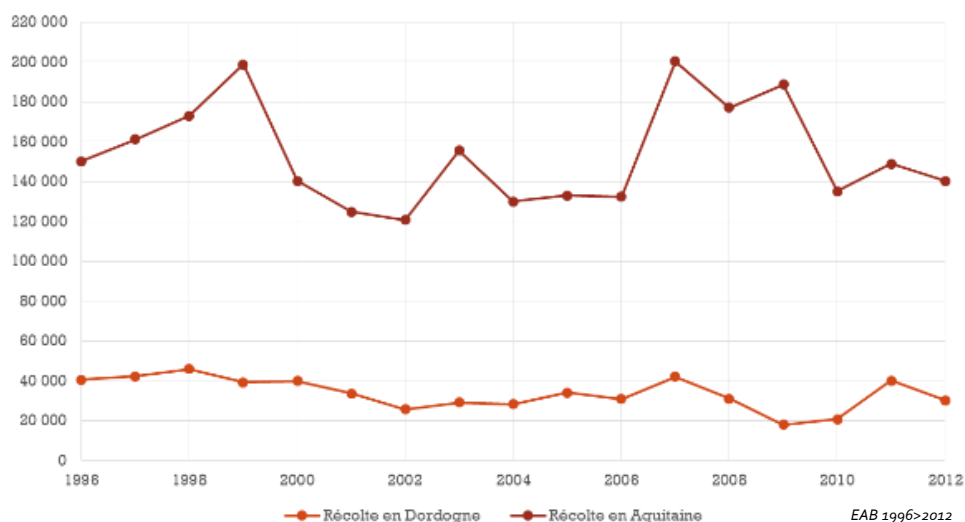
Valorisations

La ressource Peuplier en Dordogne

➤ 4 300 ha en 2010
soit 20% de la surface régionale



La récolte de Peuplier en Dordogne (Bois d'œuvre)



➤ 30 100 m³ en 2012 soit 21,5% de la récolte régionale

dont 16 100 m³ de bois qualité déroulage
et 14 000 m³ de bois qualité sciage

soit 14% de la récolte régionale
soit 52% de la récolte régionale

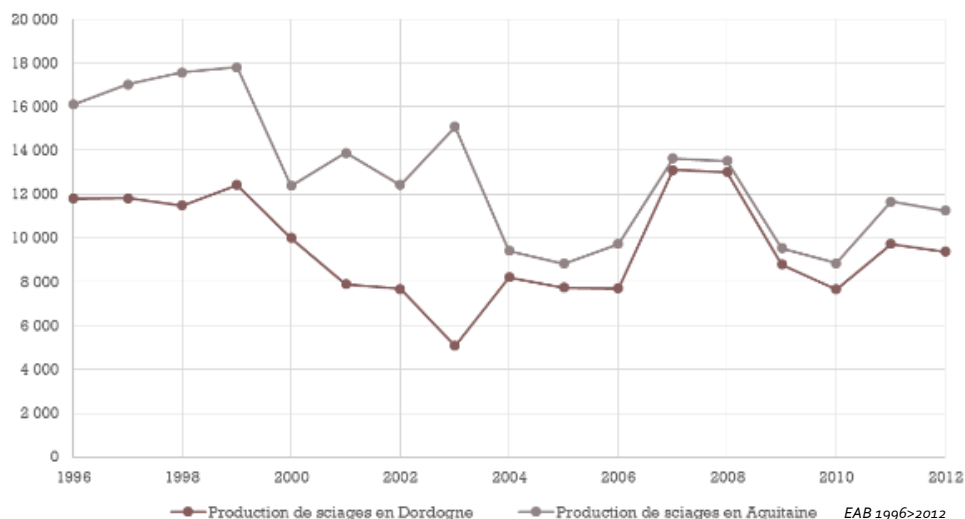
La transformation de Peuplier en Dordogne

➤ Une activité de **sciage** comprise entre

8 000 et 12 000 m³ de sciages produits par an

Soit entre 83 et 95 % de la production régionale

Une progression de la demande pour les années à venir



➤ Une **activité importante de valorisation** de ces sciages

(produits transformés débités, séchés, profilés,...)

Des produits utilisés dans la **construction**

- **Volige, lattes, liteaux...**

Des produits utilisés pour l'**aménagement intérieur**

- **Lambris, Parquet**
- **Plancher** (sous face de plafond)

+ D'autres débits pour :

- la literie (sommier)
- la fabrication de cercueils « incinération »...



➤ Les avantages de cette essence en sciage :

- Grande largeur,
- Bois clair,
- Légèreté,

➤ Des utilisations nouvelles qui se développent avec les bardages traités thermiquement



➤ Sans oublier les usages traditionnels dans l'emballage : Eléments d'emballage léger, palettes.



Au total c'est une vingtaine d'entreprises qui exploitent et/ou transforment et valorisent cette essence en Dordogne